



## Stationäre Pflege

Wenn die Pflege und Betreuung zu Hause an ihre Grenzen stößt, ist die Stationäre Pflege eine gute Alternative. „Sich wirklich wohlfühlen“, unter diesem Motto betreibt die Unternehmensgruppe Gut Köttenich schon bald 10 Einrichtungen.

Diese haben Hotelcharakter und bieten kleine, familiäre Wohngruppen und eine individuelle Pflege und Betreuung.

- 80 Stationäre Pflegeplätze
- Einzelzimmer mit eigenem Duschbad
- kleine, familiäre Wohngruppen mit eigener Küchezeile
- Anspruchsvolle, aktivierende Pflege
- vielfältige Beschäftigungs- und Freizeitangebote wie Chor, Ausflüge, gemeinsame Feste etc.



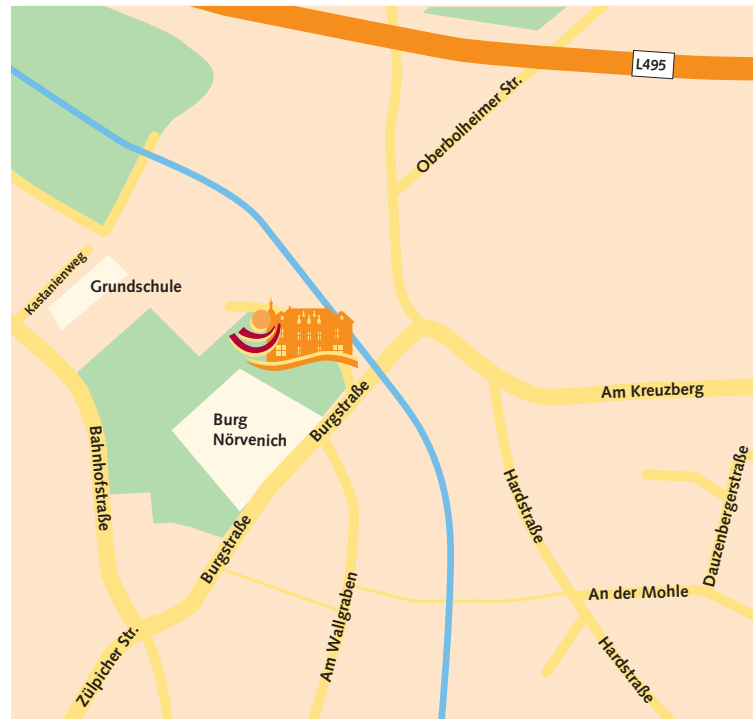
## Kontakt

### Wohnanlage für Senioren und Behinderte

#### „Am Schloss“

In den Benden  
52388 Nörvenich  
Telefon: 0800 / 724 4611

[noervenich@seniorenwohnen-euregio.de](mailto:noervenich@seniorenwohnen-euregio.de)  
[www.seniorenwohnen-euregio.de](http://www.seniorenwohnen-euregio.de)  
[zbm@seniorenwohnen-euregio.de](mailto:zbm@seniorenwohnen-euregio.de)



## Am Schloss

Wohnanlage für Senioren und Behinderte

In den Benden, 52388 Nörvenich  
Telefon: 0800 724 4611

[noervenich@seniorenwohnen-euregio.de](mailto:noervenich@seniorenwohnen-euregio.de)



## Herzlich willkommen!

Mitten in Nörvenich, wunderschön gelegen zwischen dem Schloss und der Neffelbachau, liegt die neue Seniorenwohnanlage „Am Schloss“.

Neben der Grundschule, am Standort der ehem. Hauptschule, finden jetzt Seniorinnen und Senioren ein neues Zuhause. Auf einem Gelände sind verschiedene Dienstleistungen rund ums Älterwerden zusammengefasst.

### Angeboten werden:

- Restaurant/Café
- Betreutes Wohnen/Wohnen mit Service
- Essen auf Rädern
- Stationäre Pflege
- Kurzzeit- und Verhinderungspflege

Sie entscheiden, wie Sie Wohnen und Leben im Alter gestalten! Wir freuen uns darauf, Sie kennenzulernen, und informieren Sie gerne über die vielfältigen Angebote.

Sie finden Ruhe und Erholung und können gleichzeitig am Leben in der Gemeinde teilhaben. Zum Supermarkt, zur Bäckerei, zu Banken und zu Ärzten sind es nur wenige Gehminuten.

**Ein quartiernahes Versorgungsangebot, das eine hohe Lebensqualität sichert.**

*„Sich wirklich wohl fühlen...“*

## Wohnen mit Service/Betreutes Wohnen

In den 36 Seniorenwohnungen ist eine umfassende Betreuung möglich.

- 36 Wohnungen
- 50 m<sup>2</sup>-65 m<sup>2</sup>
- Aufzug
- Balkon oder Terrasse
- 2-3 Zimmer
- Barrierefrei
- Behindertengerechte Bäder
- Abstellraum

### Inklusive (Servicepauschale)

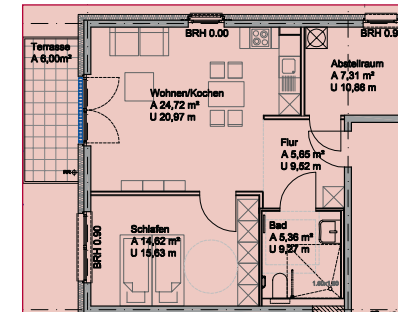
- Notrufschaltung
- Kabelanschluss
- Reinigung der Gemeinschaftsflächen
- Concierge-/Sicherheitsdienst
- Teilnahme an den kostenlosen Freizeitaktivitäten der Wohnanlage

### Zusätzlich buchbare Angebote

(nach Bedarf, auch zeitlich begrenzt)

- Hausmeisterdienste
- Speisenversorgung
- Einkaufsservice
- Reinigungsservice
- Wäscheservice
- Ambulante Pflegedienstleistungen
- Teilnahme an kostenpflichtigen Freizeitaktivitäten der Wohnanlage

Bei Interesse an weiterführenden Informationen oder an einer Wohnungsbesichtigung sprechen Sie uns gerne an. Wir vermitteln Ihnen einen Termin zur ausführlichen Beratung.



Beispielgrundriss  
Betreutes Wohnen

## Restaurant/Café

Das Restaurant ist zentraler Begegnungspunkt für alle Bewohner und Besucher der Wohnanlage.

- Abwechslungsreiche Menügestaltung
- Geöffnet an 365 Tagen im Jahr
- Preiswerter Mittagstisch mit zwei Tagesmenüs zur Auswahl
- „Kleine Karte“ für Frühstück, Mittag- und Abendessen
- Umfangreiches Kuchen- und Getränkeangebot
- Spezialitätenwochen, Frühstücksbuffets
- Räumlichkeiten für Familien- und Firmenfeiern sowie für Veranstaltungen
- Restaurant und Café mit eigener Küche

## Essen auf Rädern/Catering

Wir liefern das Mittagsmenü auch zu Ihnen nach Hause. Flexibel nach Ihren Wünschen: ob an 365 Tagen im Jahr oder nur an einzelnen Wochentagen (ohne Vertragsbindung).

Gerne richten wir auch Ihre Feier aus und liefern Ihnen komplette Buffets zu Ihrem Veranstaltungsort.